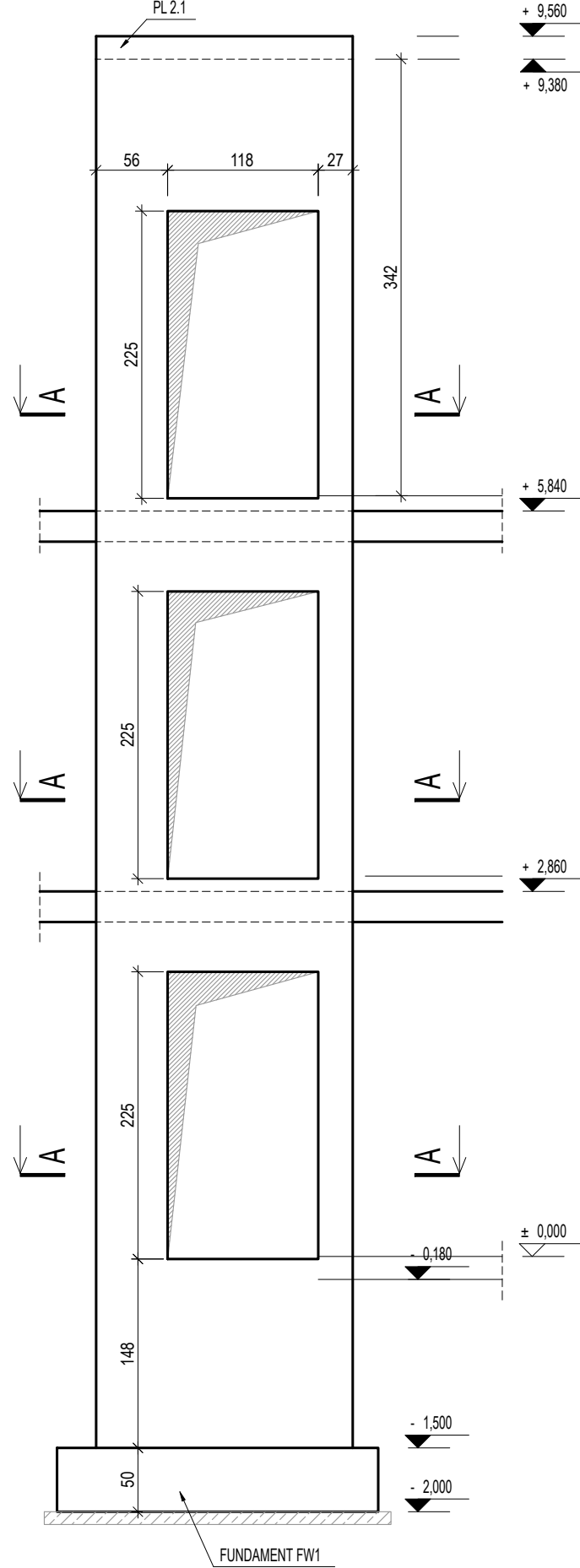
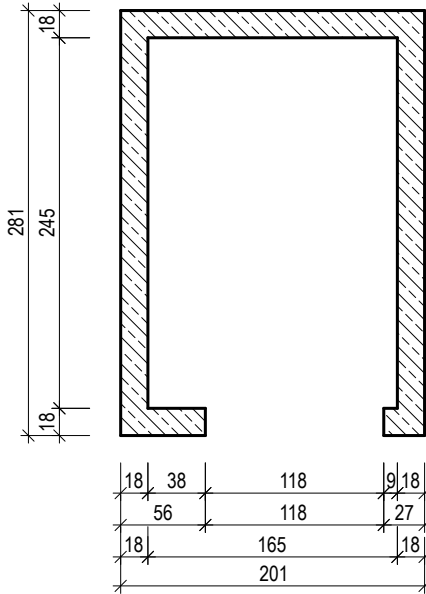


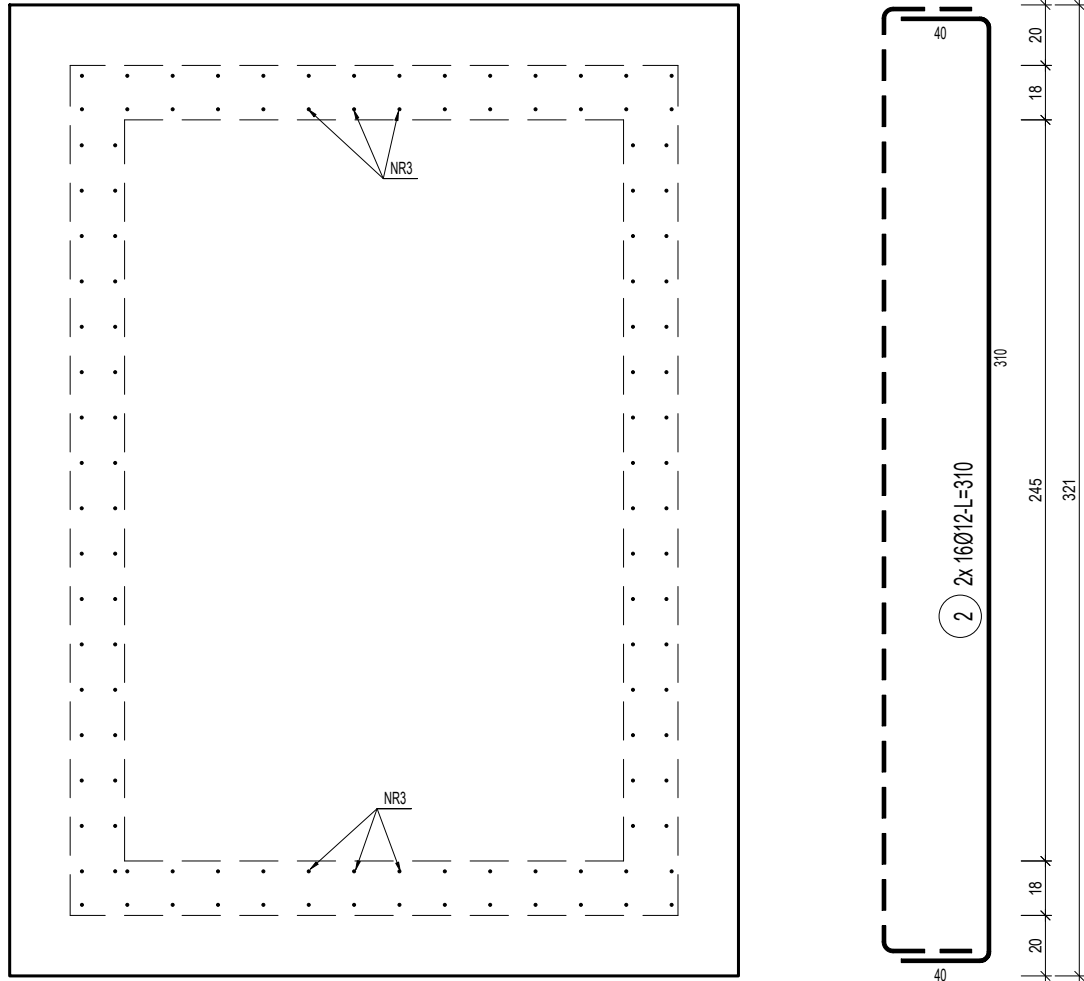
PRZEKROJE I WIDOK
SZYBU WINDOWEGO
skala 1:50



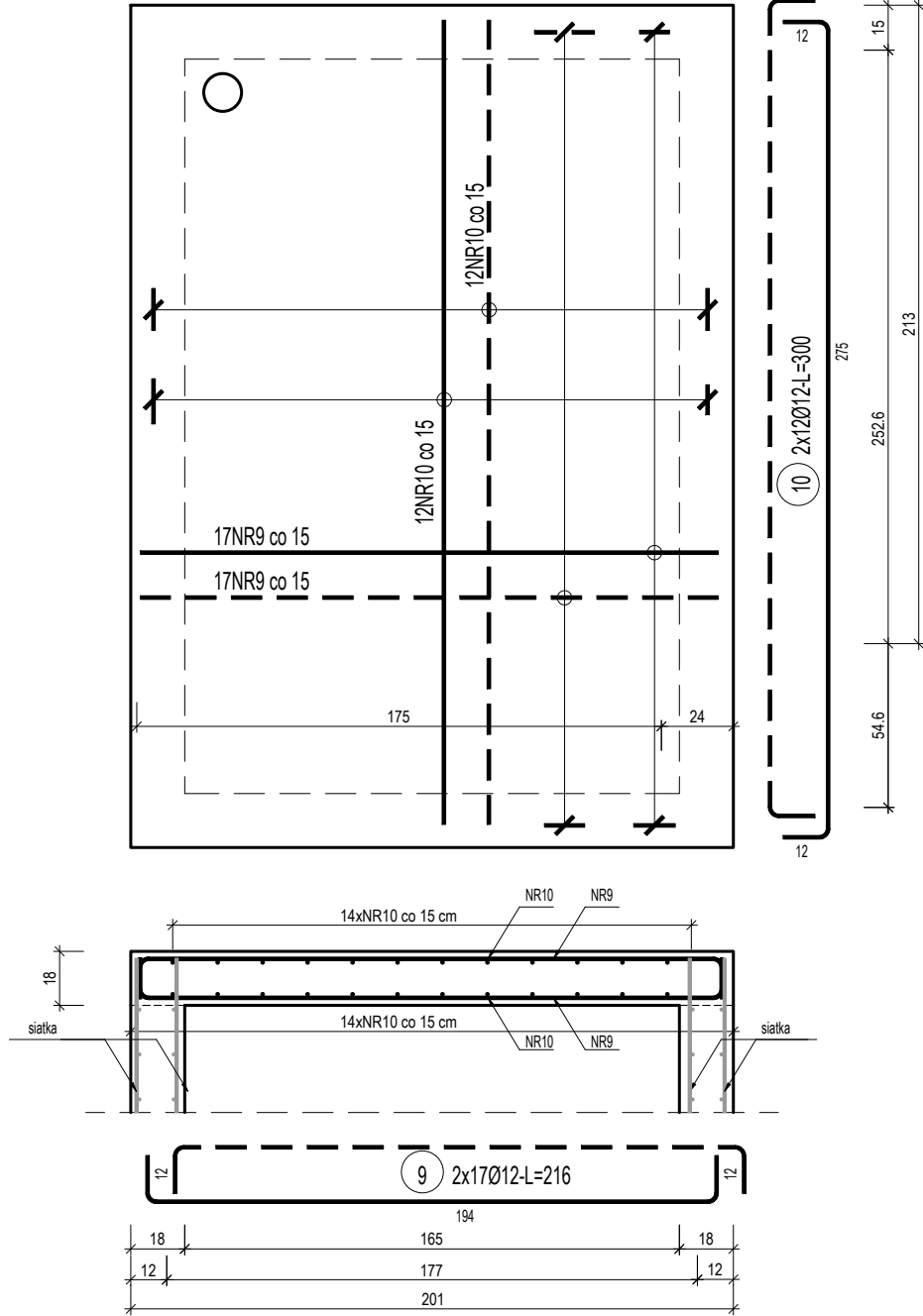
PRZĘKRÓJ A-A



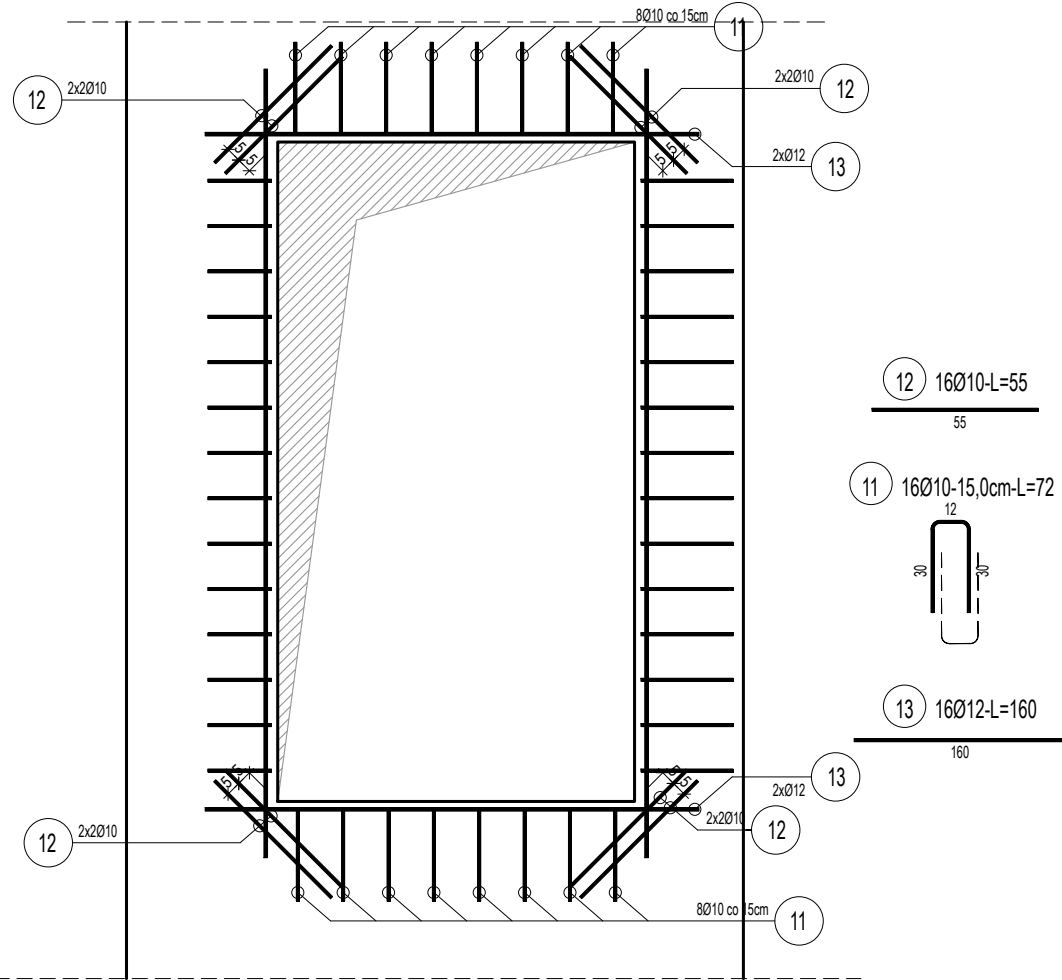
poz. Fundament windy PF1
skala 1:25 cm



poz. PL2.1
skala 1:25 cm



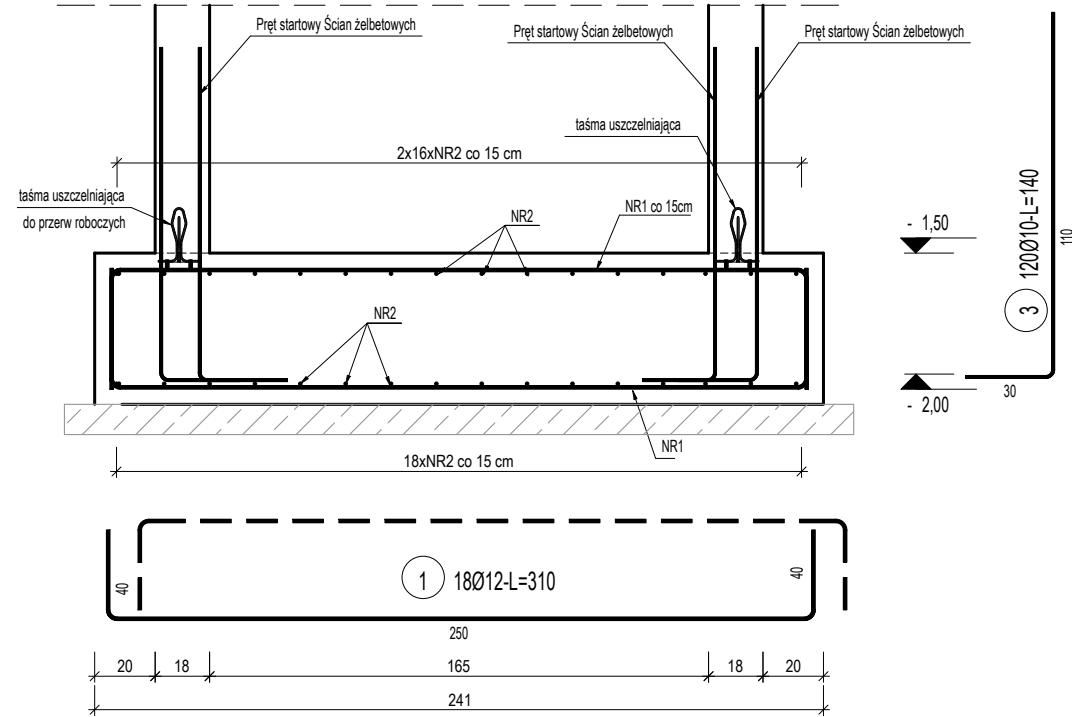
poz. Detal dozbrojenia obwodowego otworów drzwiowych
szt.3 skala 1:25



ZESTAWIENIE STALI

Nr pręta	Ø	Stal	Długość pręta	Liczba		Długość łączna	
				prętów na 1 poz.	pozycji	prętów łącznie	B500SP
[...]	[mm]	[...]	[m]	[szt]			10 12
Detal dozbrojenia obwodowego otworów drzwiowych							
11	10	B500SP	0,72	16	3	48	34,56
12	10	B500SP	0,55	16	3	48	26,40
13	10	B500SP	1,60	16	3	48	76,80
Fundament windy PF1							
1	12	B500SP	3,10	36	1	36	111,60
2	12	B500SP	3,10	32	1	32	99,20
3	10	B500SP	1,40	120	1	120	168,00
PL2.1							
9	12	B500SP	2,16	34	1	34	73,44
10	12	B500SP	3,00	24	1	24	72,00
Razem długość prętów						[mb]	228,96 433,04
Masa jednostkowa						[kg/mb]	0,617 0,888
Masa prętów dla danej średnicy						[kg]	141,3 384,5
Masa łącznie						[kg]	525,8

UWAGA : Sumaryczna długość prętów jest długością rzeczywistą w osi pręta metodą B wg PN-EN ISO 3766:2006.



- UWAGI:
- Rysunek rozpatrywać z projektem architektonicznym i projektami branżowymi.
 - Przed rozpoczęciem wykonywania podszycia - wymiary uzgodnić z producentem windy
 - Ściany windy zbroić dwustronnie siatkami #8 o oczku 150x150.

BETON: C20/25
STAŁ ZBROJ.: B500SP (A-IIIIN)
OTULINY: 25mm

nazwa obiektu budowlanego:	BUDYNEK MIESZKALNY WIELORODZINNY Z INFRASTRUKTURĄ TECHNICZNĄ		
adres inwestycji:	Międzylesie dz. nr. 29/9, 438 obręb: 0001 Międzylesie, jednostka ewidencyjna: 020810_4 Międzylesie - miasto		
projektant:	mgr inż. Marcin Zaborowski uprawnienia do projektowania bez ograniczeń w spec. konstrukcyjnej- 208/DOS/09		
sprawdzający:	mgr inż. Bartosz Karamon uprawnienia do projektowania bez ograniczeń w spec. konstrukcyjnej- 200/DOS/09		
temat rysunku:	Szyb windy		
data:	01.02.2024	skala:	-
nr rysunku:	K11		